

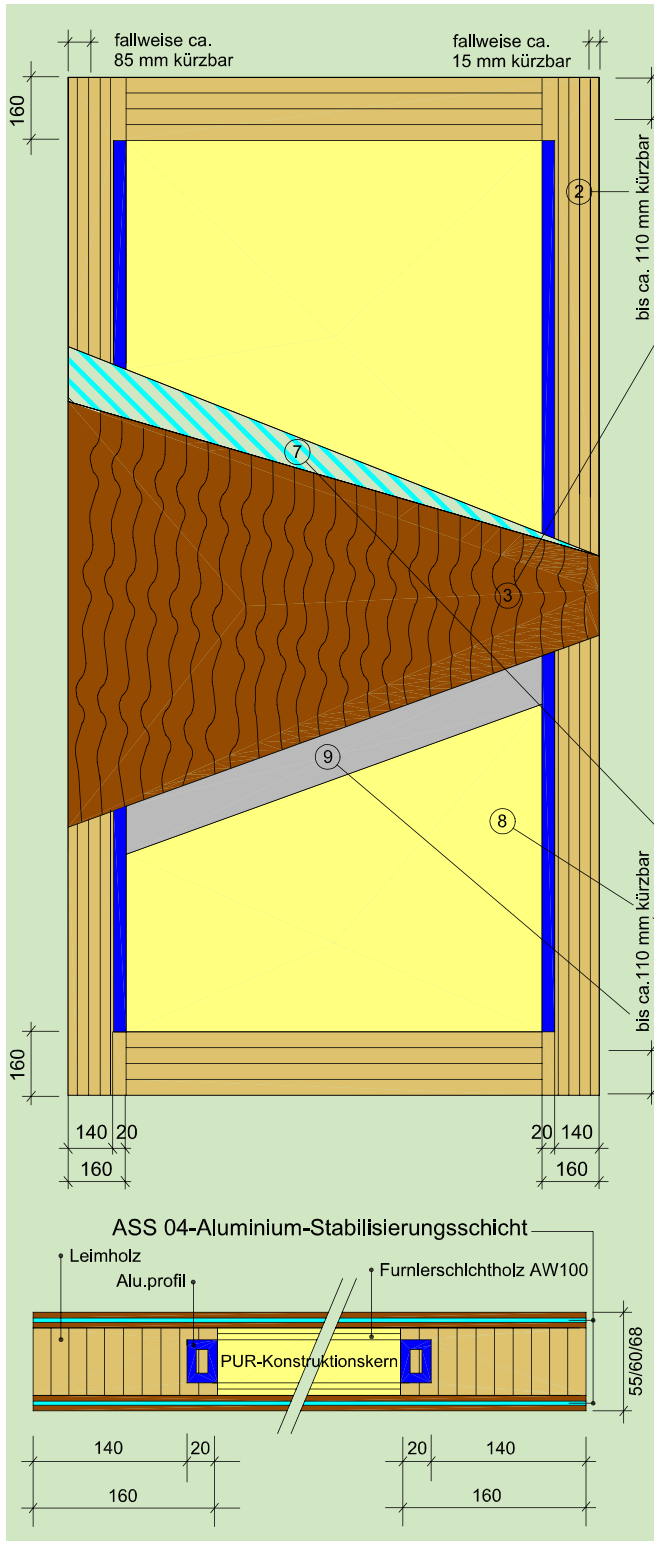
# Außentür Typ VARIO-PUR. In den Dicken : 68 , 60, 55 mm

- Rohling für
1. Deckende Beschichtung
  2. zum Nachfurnieren
  3. Maßvariabilität

durch Formate: 2150 / 2250 x 1150 / 1050 / 950 mm

→ Geprüft nach DIN EN 1121  
 Prüfklima **c d e** = 80° Hitzebestrahlung 24 Std.  
 und Toleranzklasse **4** nach DIN EN 1530 : 2000 - 06

Qualitäts-Parameter



- ① bis 25-fachen Aufbau
- ① **Standardformate:** **Kürzbar auf ca.:**

2150 / 2250 x 950 mm	1930 / 2030 x 850
2150 / 2250 x 1050 mm	1930 / 2030 x 950
2150 / 2250 x 1150 mm	1930 / 2030 x 1050

Bodenabschluß + Falzausbildung vor Kürzung berücksichtigen.
- ② **Flügelrahmen**  
 4-seitig KI oder Rotholz, Esche-Leimholzrahmen, keilgezinkt im Prinzip fehlerfrei - umlaufend 160 mm breit. 10 %
- ③ **Deckschichten**  
 Sperrholz Exterior nach EN 314 Teil 1+ 2  
 - Rotholz längsfurniert, streichfähig  
 - Rotholz quer zum Nachfurnieren  
 - MDF Exterior 3 mm für deckende Lackierungen (porenfrei)
- ④ **Stabilisatoren** aus Spezial - legiertem Alu - Profil im Längs-Rahmenholz integriert und kraftschlüssig verklebt. 30 %
- ⑤ **Wärmedämmung** PUR-Konstruktionskern, HFCKW - frei, mit U-Wert-Garantie
 

Türdicke in mm	55	60	68
Wärmedämmung mit U <sub>p</sub> -Wert-Garantie	1,42	1,25	0,99
Schalldämmung in dB	30	30	31
Rw (Laborwert) "Lagertyp"			
- ⑥ Zusatz-Schalldämmung nur bei Typ: Allround L, Allwetter L, Integral usw. möglich.
- ⑦ **ASS 04 -Aluminium-Stabilisierungsschichten** beidseitig, kochfest und schub- und zugsteif im Deckfurnier verklebt. 41 %
- ⑧ **Kern-Isolierung** PUR - Konstruktionskern, frei von HFCW, baubiologisch geprüft, recyclingfähig. Fugenfrei und kraftschlüssig- direkt verschäumt, dadurch **Wärmebrückenfrei**.
- ⑨ **Innenverstärkung**  
 Furnierschichtholz AW 100 Verstärkung für Lichtausschnitte bzw. Grundlage für Glashalteleisten, Aufdoppelungen.
- ⑩ **Rahmenbau**  
 Verbindung der Rahmenecken durch Schlitz und Zapfen
- ⑪ **Innenmaße für Lichtausschnitte** / je Seite 10 mm 8 %  
 Reserve: bei Breite 950 : 610  
 bei Breite 1050 : 710  
 bei Breite 1150 : 810
- ⑫ **+ Komplett-PUR-Verklebung der Gesamtkonstruktion** 11 %  
 = **Qualität und Langzeitsicherheit** 100 %

Die Funktionalität, das Stehvermögen, die Bewitterungsfähigkeit der Oberfläche und alle sonstigen Eigenschaften, die von einer Haustüre erwartet werden hängen, von der Einhaltung der Technischen Richtlinien: Beschichtungen auf maßhaltigen Außenbauteilen aus Holz, insbesondere Fenster und Außentüren. Merkblatt Nr. 18, und VOB Teil A 10.3, sowie den RAL-Güte- und Prüfbestimmungen für die Konstruktion von Holzhaustüren RAL-GZ 996 ab.